

## Technische Daten

Breite: 410 mm

Höhe: 360 mm

Tiefe: 560 mm

Spannung: 230V/400V 50 Hz (Drehstrom)

Leistung: 3 kW

Gewicht: 47 kg

Stromkabellänge: 3,0 Meter

Schlauchlänge: 2,5 Meter

Aufwärmzeit auf 85°C: ca. 20 Minuten

max. einstellbare Arbeitstemperatur: 85°C

## Lieferbares Zubehör

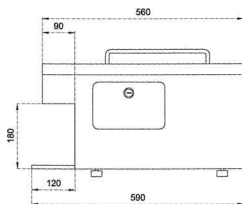
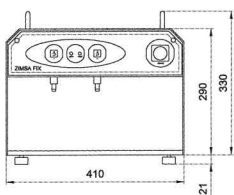
- Auslaufstutzen
- Ansaugschläuche in gewünschter Länge
- Reinigungsmaterial für den Zimsafix
- Ersatzfilter
- Fahrbarer Unterschrank aus rostfreiem Edelstahl (Höhe 800mm)



Bedieneinheit



Einstelleinheit



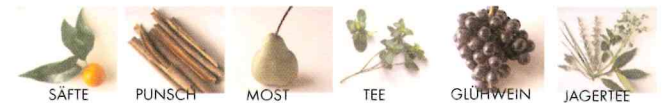
Händler:

Neuheit!  
Patentgeschützt



# Getränke- Durchlauferhitzer

Vollautomatisch  
Selbstansaugend



ZIMSA FIX  
CONTROL SYSTEMS  
HÖRBURGER GRUPPE



GLÜHWEIN

## Moderne zukunftsweisende Technik aus dem Hause Hörburger.

- Gehäuse aus rostfreiem Edelstahl
- Einfache und nutzungsfreundliche Bedienelemente
- Platzersparnis gegenüber herkömmlicher Art bis zu 90%
- Füllmenge stufenlos regulierbar von 0,1 Liter bis ca. 0,4 Liter, dadurch ist der Einsatz von verschiedenen Gläsergrößen gewährleistet
- Bei einer gewünschten Ausschanktemperatur von 65°C können auf beiden Zapfstellen bei einer Füllmenge von 0,2 Liter pro Becher mindestens 300 Portionen in der Stunde ausgeschenkt werden
- Zwei unabhängig voneinander arbeitende Systeme in einem Gerät, dadurch Ausschank zwei verschiedener Getränke möglich
- Einfachste Reinigung durch eingebautes Spülprogramm



PUNSCH



MOST

- Kein Verlust durch abgestandene Getränkereste, keinerlei Geschmacksverluste der Getränke, da nur die zum Ausschank benötigte Menge erhitzt wird
- Integriertes Zählsystem, dadurch bessere Kontrolle bei Fremdpersonal. Auf die Füllmengenregulierung und das Zählwerk hat nur die berechnigte Person Zugriff
- Es besteht die Möglichkeit die Heizung auszuschalten, somit kann die Maschine auch in der warmen Jahreszeit für den Ausschank vorgekühlter Getränke als Portionierer eingesetzt werden
- Der ZimsaFix entspricht den neuesten EU-Richtlinien und EU-Verordnungen



TEE

## Professionelles Ausschankgerät für Glühwein, Jagertee, Punsch usw.

- Ideal geeignet ist das Gerät für den Massenausschank in Bergstationen, Skihütten, Kantinen, Gastronomie, Apres-Skibars und bei Grossveranstaltungen zu jeder Jahreszeit
- Hohe Leistung bei einfacher Bedienung. Nach dem Einschalten bereits nach 20 Minuten voll einsatzbereit

## Der ZimsaFixDuo ist geeignet für:

- Glühwein, Jagertee
- Punsch, Most, Tee
- Heisse Schokolade
- Säfte (ohne Fruchtfleisch) und sonstige trinkbare Flüssigkeiten ohne feste Inhaltsstoffe.



JAGERTEE



SÄFTE